

# de kleine beer

## Thuisbegeleiding voor kinderen van 0 tot 6 jaar

met (vermoeden van) een beperking en/of moeilijke start

Je bent trots, maar ook bezorgd. Werd je kindje te vroeg geboren, zijn er complicaties of verloopt de ontwikkeling anders dan verwacht?

Je hebt heel wat vragen:

Hoe ontwikkelt ons kindje zich?

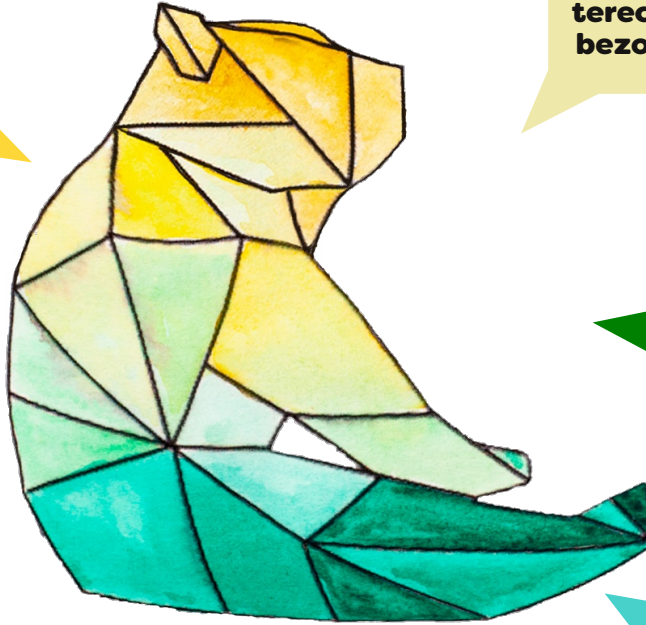
Waar kunnen we terecht met onze bezorgdheden?

Waar heb ik recht op?

Een beperking ... hoe moeten we hiermee omgaan?




Hoe kan ik zijn of haar ontwikkeling ondersteunen?

Wat nu na het ziekenhuis?



## Voor wie?

Thuisbegeleiding voor kinderen van 0 tot 6 jaar

-  prematuur geboren of moeilijke start
-  (vermoeden van) motorische en/of meervoudige beperking
-  ernstige medische problemen

Onder de leeftijd van 1 jaar garanderen we een snelle opstart.

Bij kleuters met een vertraagde ontwikkeling en zonder diagnose bekijken we bij aanmelding of onze ondersteuning het meest geschikt is en verwijzen eventueel door naar een andere (thuisbegeleidings)dienst.

De naam 'De Kleine Beer' verwijst naar het gelijknamige sterrenbeeld met als belangrijkste ster de Poolster. Deze ster die het noorden aanwijst, helpt mensen al van oudsher hun weg te vinden.



# Hoe helpen we?

We komen bij je thuis. Een combinatie met observatie en begeleiding elders is ook mogelijk, bijvoorbeeld in de kinderopvang.



We volgen op hoe je kindje beweegt, kijkt, voelt, luistert, speelt, communiceert, slaapt ... Spelenderwijs stimuleren we samen de ontwikkeling.



We geven tips bij de opbouw van een band met je kindje.



We ondersteunen bij vragen over voeding en afbouwen van sondevoeding.



We zoeken uit waar je recht op hebt en helpen je bij deze administratie.



We begeleiden je bij de zoektocht naar een geschikte kinderopvang of school.



Als je kindje hulpmiddelen nodig heeft, helpen we je op weg en geven we advies.



We steunen je bij het leggen van contacten met andere instanties en hulpverleners.

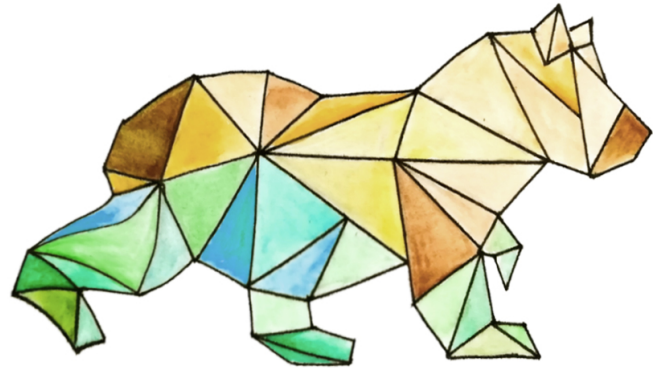
# Goed om weten

We werken in de provincie Antwerpen.

We zijn een multidisciplinair team. Op deze manier kijken we met een ruime blik. We bieden begeleiding aan maar geen therapie.

De begeleiding kan al van start gaan in het ziekenhuis maar ook nadien, in je eigen vertrouwde omgeving. We bekijken samen in welke mate jullie zorg en houvast wensen.

We werken via rechtstreeks toegankelijke hulpverlening (RTH). We bieden ook outreach aan voor professionelen.



Een RTH begeleiding duurt meestal 1 uur en maximum 2 uur. Je betaalt 6,27 euro (wordt geïndexeerd).

GIO is gratis en kan enkel bij start in de reguliere kinderopvang of eerste kleuterklas.

# Aanmelden?

Je kan zelf aanmelden, maar ook anderen kunnen dit doen in samenspraak met jou.

Meer info: contacteer cliëntonthaal of bekijk de website.

03 540 19 50  
clionthaal@heder.be  
www.dekleinebeer.be



De Kleine Beer Thuisbegeleiding

