



**Heder geeft ieder zijn houvast...**

**Geef jij mee houvast?**

# **GANGLABO**

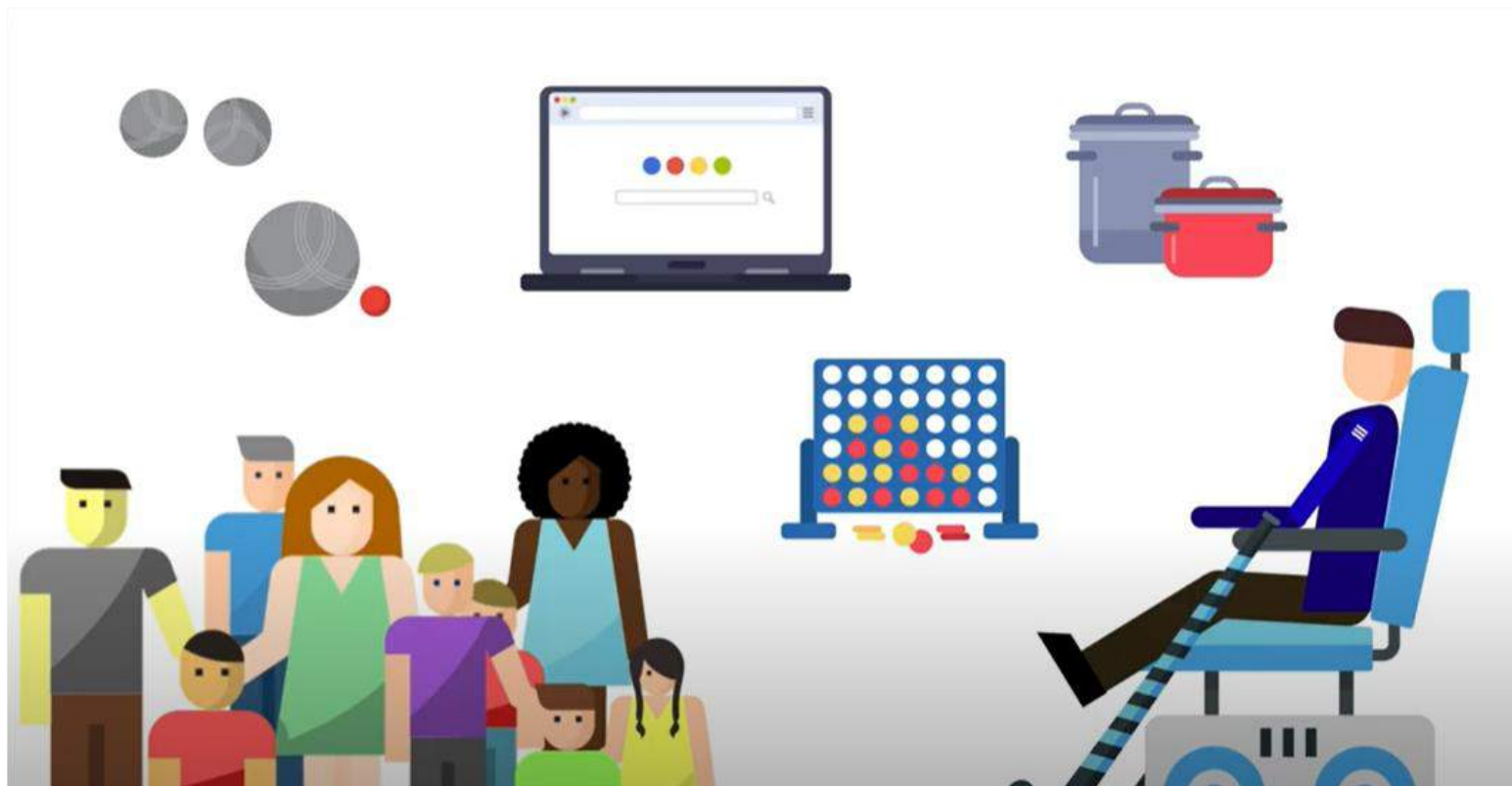
laboratorium voor  
klinische bewegingsanalyse

**HEDER**

Januari 2022



# Hier stellen u Heder voor





# Bewegingslab Antwerpen

## Ganglabo Heder

- onafhankelijke unit binnen Heder
- onderdeel van Cerebral Palsy Referentiecentrum Antwerpen (**CePRA**)

### *Klinische partners*



Sint-Augustinus  
GZA . Ziekenhuizen



### *Wetenschappelijke partners*



Universiteit  
Antwerpen



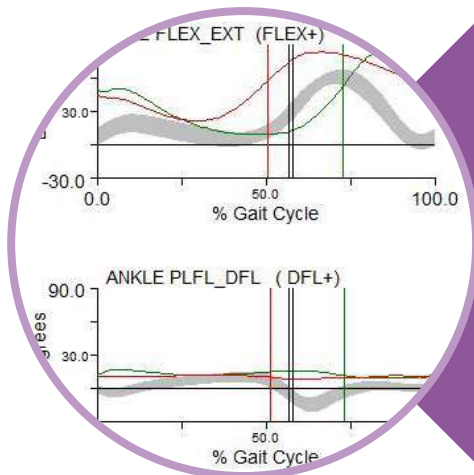
Universiteit Antwerpen  
Faculteit Geneeskunde en  
Gezondheidswetenschappen



# Waarom een ganglabo?



kinderen met  
bewegingsstoornissen  
beter en langer laten stappen



objectieve informatie  
verzamelen om  
bewegen te optimaliseren



# Ganglabo optimaliseert behandeling

**Gang voor behandeling**

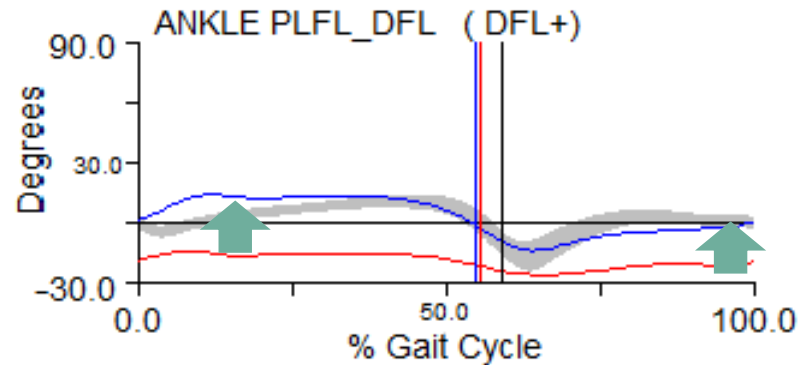
advies  
ganglabo

**Gang na behandeling**

Ik kon niet meer  
stappen zonder pijn  
en zat vaak aan de  
kant



Ik heb minder pijn  
en kan weer verder  
stappen  
en dus meespelen  
met mijn vrienden.





# Hoe werkt het ganglabo?



## Klinische metingen

Beweeglijkheid  
Spierlengte  
Tonus  
Kracht en Selectiviteit



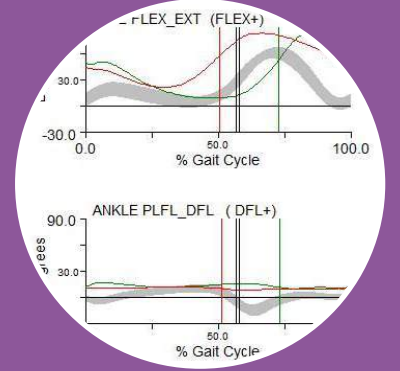
## Video-analyse

Vooraanzicht  
Achteraanzicht  
Zij-aanzicht  
Close-up



## 3D-analyse

Bewegingsbeschrijving  
Krachtenanalyse  
Spieractivatiepatronen



## Rapportering en advies

Overleg kinesiologyen met medisch team  
Advies

1.5 – 2.5 uur met patiëntjes

2-4 uur met team



# Ganglabo in Antwerpen

hersenvlamming  
spina bifida  
spierziekten  
genetische syndromen  
...

**in Antwerpen  
1500 kinderen  
met bewegingsstoornissen**

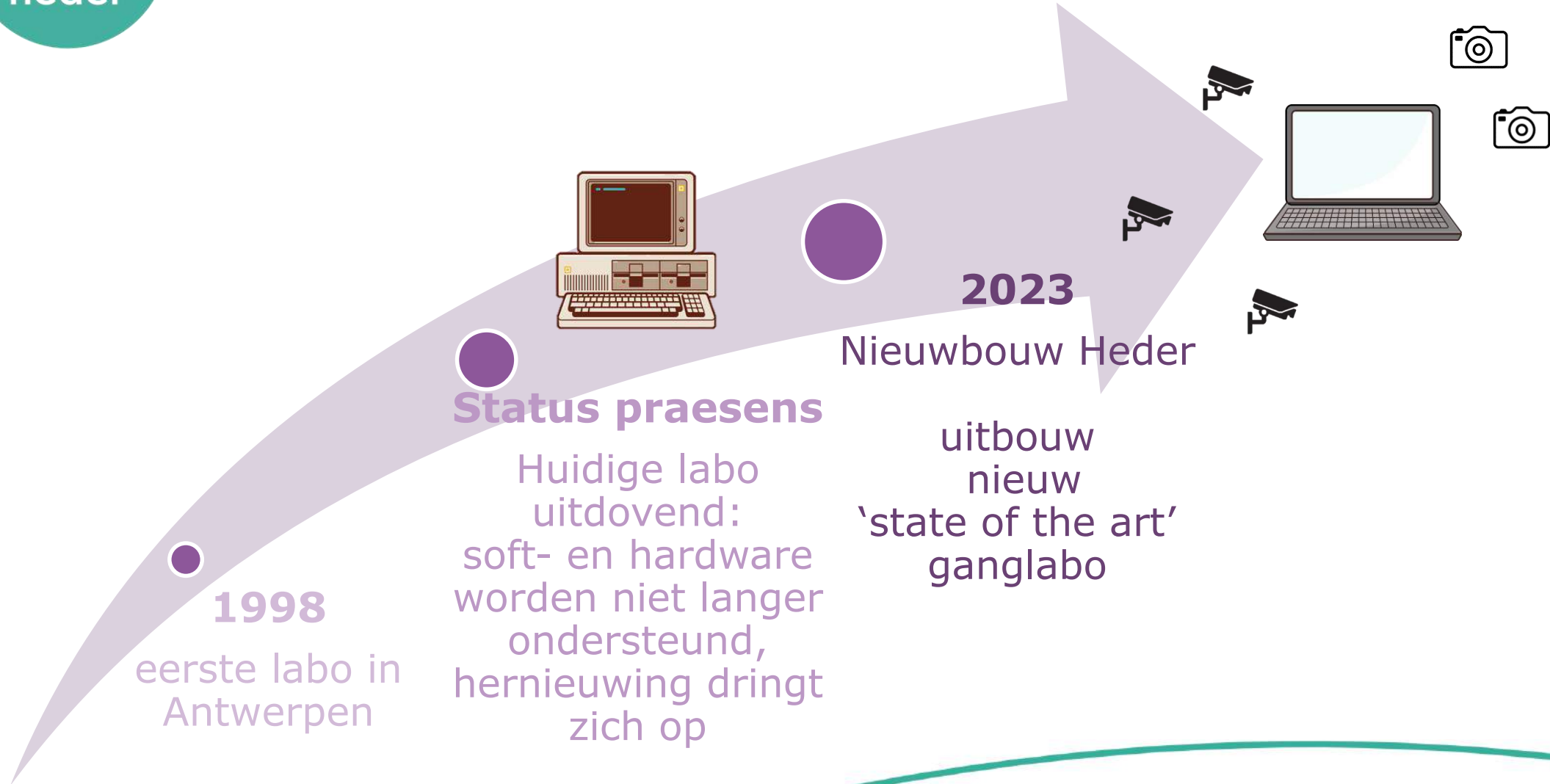
zelfstandige mobiliteit  
↓  
participatie  
↓  
kwalitatief leven

lokaal = korte  
verplaatsing voor  
mensen met minder  
mogelijkheden

**lokaal ganglabo  
onmisbaar om afwijkende gang te  
optimaliseren tot functioneler  
stappen**



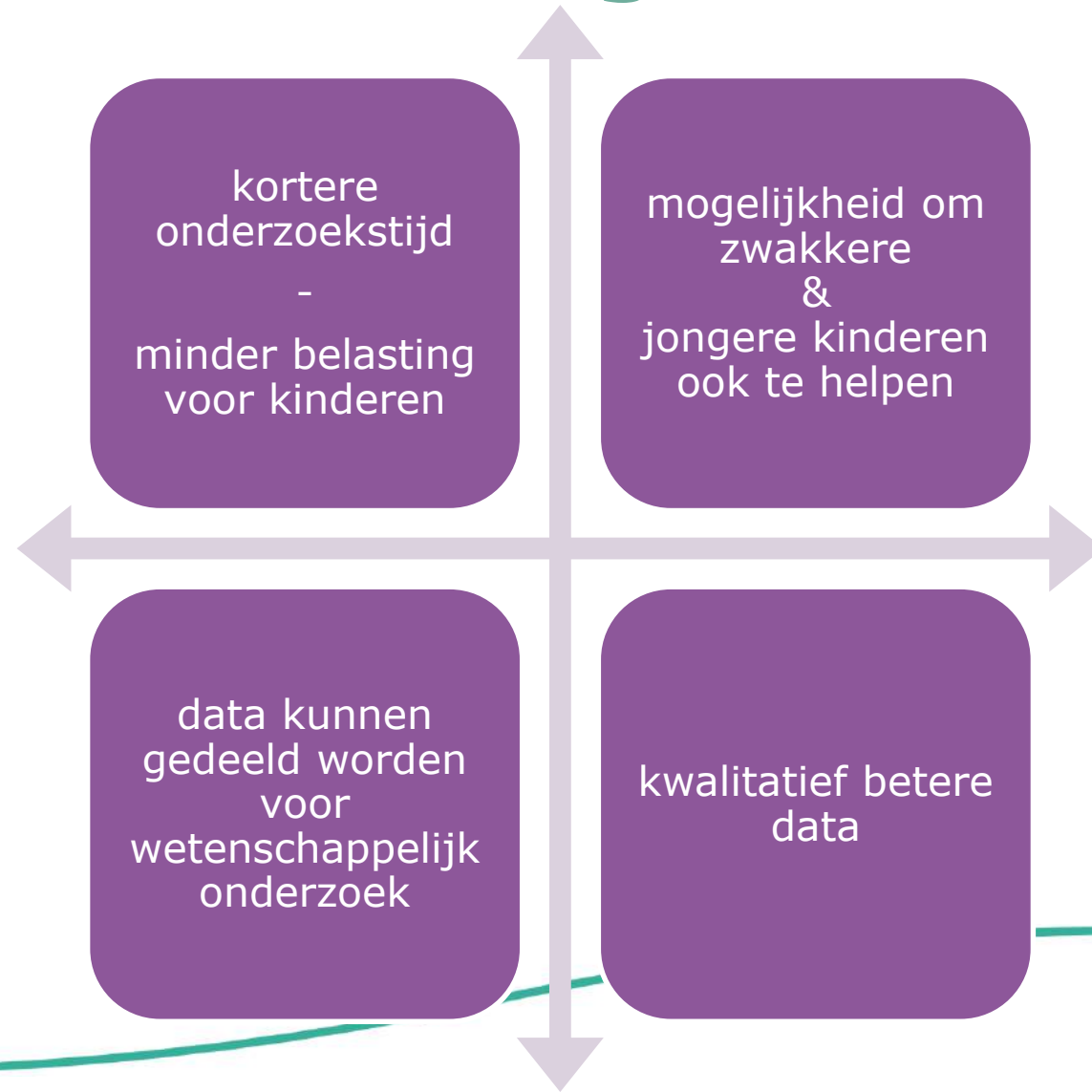
# Ganglabo in Antwerpen






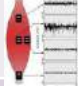



# Voordelen nieuw 'state of the art' Ganglabo





# Kostenplaatje

fase		item	€ / stuk	aantal	€ totaal
meten		3D Camera	€ 5.000	8	€ 40.000
		Video Camera	€ 5.000	4	€ 20.000
		Krachtplaten	Bestaande labo	3	<input checked="" type="checkbox"/>
		EMG – systeem	€ 30.000	1	<input checked="" type="checkbox"/>
data samen voegen		Lab Control Box	€ 7.000	1	€ 7.000
		Giga Bit Switch	€ 2.000	1	€ 2.000
		Gespecialiseerde labocomputer	€ 5.000	1	€ 5.000
analyse & rapportage		Software voor analyse	€ 10.000	1	<input checked="" type="checkbox"/>
		Software voor rapportering	€ 6.000	1	<input checked="" type="checkbox"/>
		<b>Totaal</b>			<b>€ 120.000</b> <b>€ -74.000</b>



# Geef jij mee houvast?

Steun is hoognodig omwille van:

- **financiering** om labo uit te rusten wordt **niet gedekt** door ziekteverzekering
- oude **soft- en hardware** die **niet langer ondersteund** worden
- **hoge kostprijs** van hoogtechnologische apparatuur
- **lokaal** ganglabo is essentieel om minder mobiele doelgroepen te blijven bereiken
- bijdrage uit dagelijkse praktijk primordiaal is voor hoognodig **wetenschappelijk onderzoek** bij zeldzame aandoeningen



# Heder geeft houvast

- door **investering in personeel met expertise** om analyses af te nemen, te verwerken en klinisch te interpreteren en rapporteren
- door investering in **acomodatie**
- door een uitgebreid **netwerk met alle Vlaamse** en internationale **Universiteiten**
- door een uitgebreid **netwerk met alle ganglabo's** uit Vlaanderen en Nederland en daarbuiten
- door uit te breiden van **doelgroep** (naar volwassenen en naar zeldzamere aandoeningen)
- door intensief mee te werken aan **wetenschappelijk onderzoek**



# Geef jij mee houvast?

*Voor vragen of meer informatie  
dr. Patricia Van de Walle, PhD, lab manager  
Dr. Marian Moens, MD, medisch directeur*

 +32 495 92 56 27

 [patricia.vandewalle@heder.be](mailto:patricia.vandewalle@heder.be)

[www.heder.be](http://www.heder.be)